



# 施設カルテ

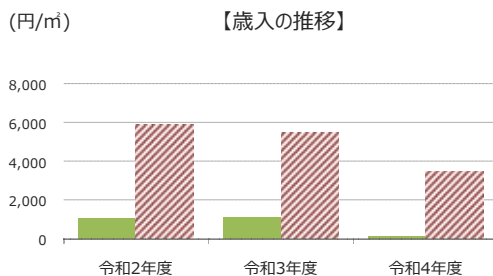
基準日 令和5年3月31日

施設名	下田市立下田幼稚園	施設番号	09002
施設大分類	子育て支援施設	施設中分類	幼稚園・保育所・こども園
		施設小分類	幼稚園・保育所・こども園

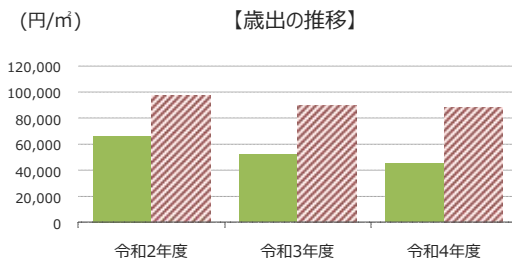
## 財務情報

(千円)

年度	令和2年度	令和3年度	令和4年度
歳入 対前年度増減率(%)	-	2.5	△ 87.6
総額	696	714	88
歳入	696	714	88
使用許可・貸付	0	0	0



年度	令和2年度	令和3年度	令和4年度
歳出 対前年度増減率(%)	-	△ 21.7	△ 12.8
総額	42,843	33,543	29,256
光熱水費	1,045	1,042	1,180
維持管理費	4,990	3,409	1,985
使用料及び賃借料	1,025	1,015	1,006
人件費	35,782	28,077	25,086



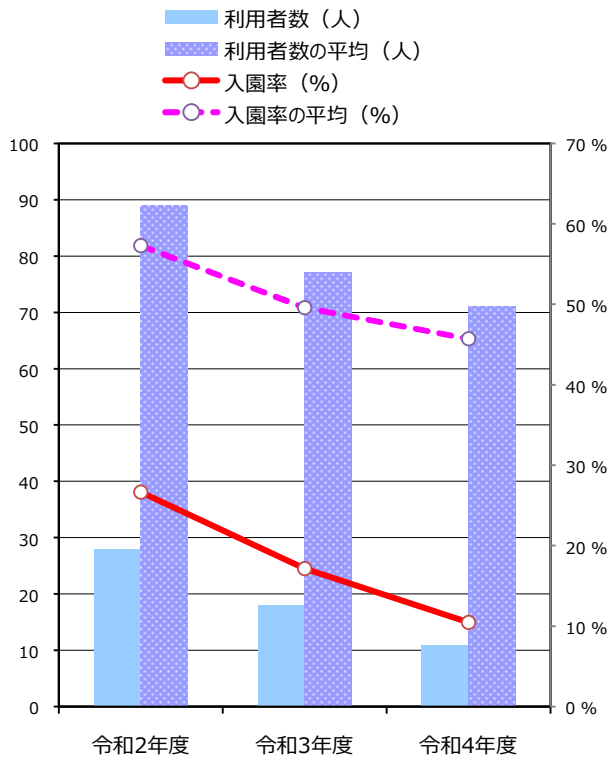
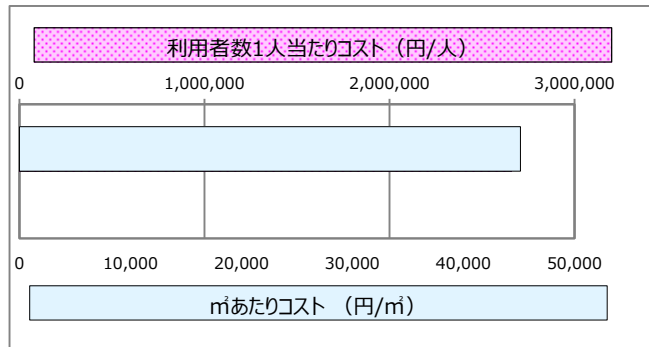
比較単位： 総額 / 施設面積【当該施設】 ■ 【分類平均】 ▨

## 施設サービス提供状況

### 【施設サービス提供状況】

項目	令和2年度	令和3年度	令和4年度
年間開館日数 (日)	167	194	195
利用者数	実績値 (人)	28	18
	対前年度比		64.3%
普通教室数 (室)	3	2	0
定員 (人)	105	105	105
学級数 (学級)	0	0	2
入園率	実績値 (%)	26.7	17.1
	対前年度比		64.3%

### 【単位当たりコスト比較】



# 施設カルテ

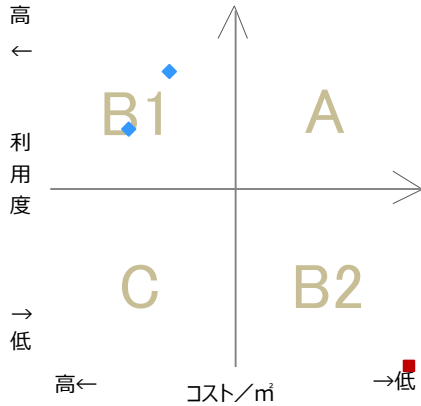
基準日 令和5年3月31日

施設名	下田市立下田幼稚園	施設番号	09002
施設大分類	子育て支援施設	施設中分類	幼稚園・保育所・こども園
		施設小分類	幼稚園・保育所・こども園

## 費用対効果評価

### 【費用対効果評価】

財務情報と利用情報からみる定量的な評価



区分	対応	費用対効果評価の考え方
A	継続	コストも利用度も良好
B 1	コスト改善	コストは高いが利用度も高い
B 2	利用度改善	コストは低いが利用度も低い
C	見直し	コストも利用度も不良

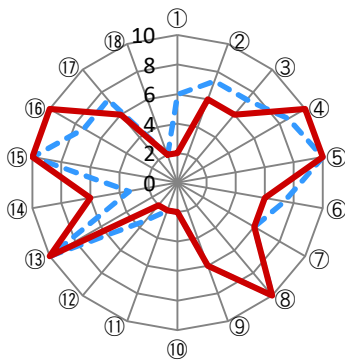
- ・軸の交差箇所は、用途を同じとする施設全体の移動平均値です。
- ・コスト/m<sup>2</sup> = 令和4年度の 歳出総額 / 施設面積
- ・利用度 = 令和4年度の 利用者数 / 施設面積

凡例： ■ … 当該施設 ◆ … 比較対象（分類）の他施設

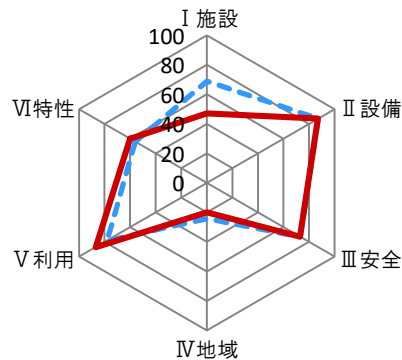
## 施設性能評価

### 【施設性能評価】

○評価小分類によるチャート



○評価大分類によるチャート



— 当該施設の値  
- - - 比較対象（分類）の他施設の平均値

凡例	I 施設	II 設備	III 安全	IV 地域	V 利用	VI 特性
	①建物の外壁	④冷暖房	⑦指摘事項	⑩景観	⑬周辺環境	⑯環境保全
	②建物の屋根・屋上	⑤給排水	⑧位置関係	⑪地域貢献	⑭効率性	⑰バリアフリー
	③耐震性能	⑥室内環境	⑨災害影響	⑫避難所機能	⑮利便性	⑱施設利用者

## 一次評価

### 【一次評価】

費用対効果と施設性能のクロス評価結果からみる方向性の位置付け



区分	方向性	一次評価の考え方	
		費用対効果	施設性能
A	長寿命化（維持継続）	優	優
B 1	施設性能向上	優	向上
B 2	費用対効果向上	向上	優
C 1	更新、大規模改修	優	改善
C 2	費用対効果と施設性能の向上	向上	向上
C 3	用途変更、運営管理方針改善	改善	優
D 1	建替え等および費用対効果改善	向上	改善
D 2	用途変更等および施設性能改善	改善	向上
E	廃止、除却	改善	改善

凡例： ■ … 当該施設 ◆ … 比較対象（分類）の他施設

# 施設カルテ

基準日 令和5年3月31日

施設名	下田市立下田幼稚園		施設番号	09002	
施設大分類	子育て支援施設	施設中分類	幼稚園・保育所・こども園	施設小分類	幼稚園・保育所・こども園

## 施設管理者アンケート結果

番号	テーマ	項目	内容	回答	配点
1	I 施設	①建物の外壁	建物の外壁修繕は行っていますか？	① 過去10年以内に修繕を行っていない。	1
2	I 施設	②建物の屋根・屋上	建物の屋根・屋上の防水工事は行っていますか？	② 竣工後・修繕後10年以内であるが、小さなヒビ割れ・防水層の浮きなどが確認されている。	3
3	I 施設	③耐震性能	建物は耐震性を有していますか？	② 旧耐震基準に基づく建物であり、耐震改修の実績が有る。	3
4	II 設備	④冷暖房	冷暖房設備の年式と稼働状況について教えてください。	③ 平成13年式以降の冷暖房設備であり、支障なし、又は対応済である。	5
5	II 設備	⑤給排水	建物の給排水管の更新工事は行っていますか？	③ 竣工後・更新後25年以内であり、問題が無い。	5
6	II 設備	⑥室内環境	施設環境（衛生、音、光）に問題はありますか。	② 軽微な問題があるが、業務に支障は無い。	3
7	III 安全	⑦指摘事項	過去1年間の消防の定期検査や定期報告で指摘事項がありますか。	② 指摘はあるが、軽微なもの。	3
8	III 安全	⑧位置関係	施設敷地内または施設から概ね50m以内に危険物施設はありますか。	③ ない。	5
9	III 安全	⑨災害影響	施設やその敷地が自然災害による影響を受けたことはありますか。	② 受けたことがあるが、施設運営に支障はなかった。	3
10	IV 地域	⑩景観	施設や建物等について歴史的・文化的な評価を受けていますか。	① 評価を受けていない。	1
11	IV 地域	⑪地域貢献	地域のお祭りや自治会・町会の会合など、住民による地域活動の拠点として利用されていますか。	① 利用していない。（年に1度未満の稀な活動）	1
12	IV 地域	⑫避難所機能	自然災害時等の避難所として指定されていますか。	① 指定されていない。	1
13	V 利用	⑬周辺環境	施設や建物、その周辺環境（駐車場、日影、ビル風、電波障害、騒音、光害、排水、排気、廃熱等）に関して、利用者や周辺住民等から問題指摘や要望はありますか。	③ 問題指摘や影響はない。	5
14	V 利用	⑭効率性	近隣1km以内に用途機能の類似する公共施設（国・県・他市等）または民間の施設はありますか。	② 近隣に存在している。	3
15	V 利用	⑮利便性	最寄りの公共交通機関乗り場（駅、バス停）からの距離がありますか。	③ 500m未満	5
16	VI 特性	⑯環境保全	太陽光パネルやLED照明等の省エネルギー設備を導入していますか。	③ 導入済	5
17	VI 特性	⑰バリアフリー	バリアフリー（誘導ブロック、手すり、スロープの設置等）への対応ができていますか。	② 一部対応済	3
18	VI 特性	⑱施設利用者	不特定多数の住民に利用されていますか。	① もっぱら特定の住民に利用されている。	1



# 施設カルテ

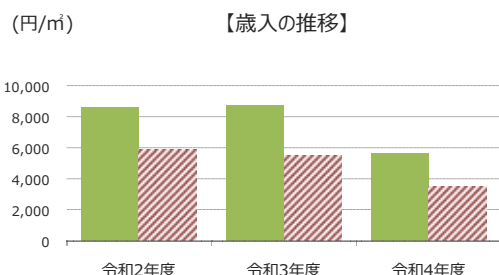
基準日 令和5年3月31日

施設名	下田市立下田保育所	施設番号	09001
施設大分類	子育て支援施設	施設中分類	幼稚園・保育所・こども園
施設小分類	幼稚園・保育所・こども園		

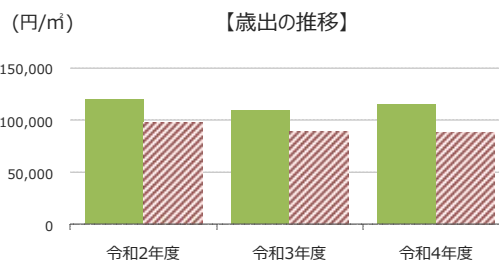
## 財務情報

(千円)

年度	令和2年度	令和3年度	令和4年度
歳入 対前年度増減率(%)	-	1.3	△ 35.3
総額	9,195	9,313	6,029
歳入	9,195	9,313	6,029
使用許可・貸付	0	0	0



歳出 対前年度増減率(%)	令和2年度	令和3年度	令和4年度
総額	127,581	116,728	122,114
光熱水費	2,383	2,631	3,073
維持管理費	10,618	11,381	10,462
使用料及び賃借料	271	270	327
人件費	114,309	102,446	108,253



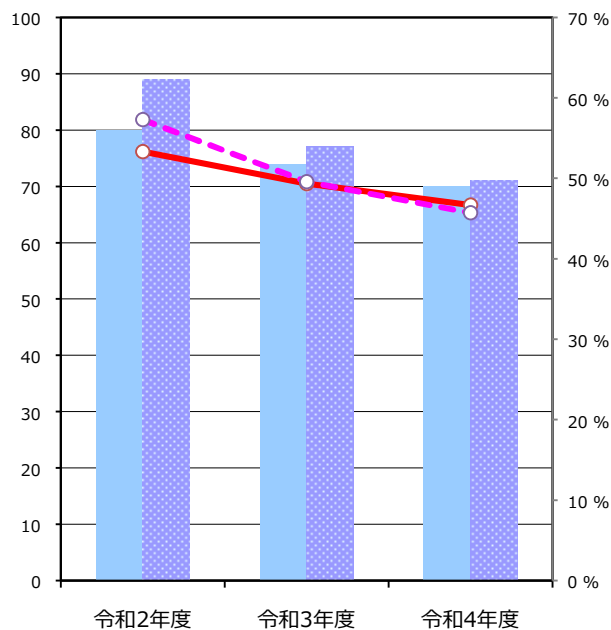
比較単位： 総額 / 施設面積【当該施設】 ■ 【分類平均】 ▨

## 施設サービス提供状況

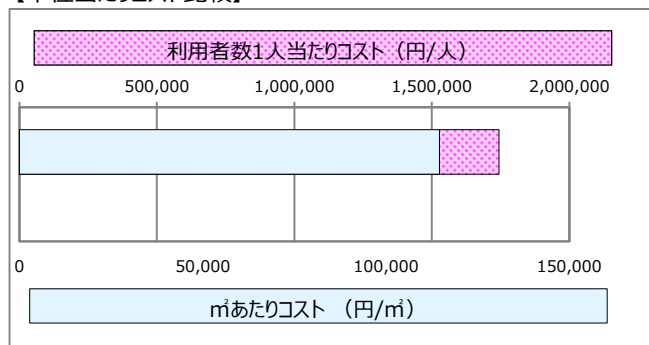
### 【施設サービス提供状況】

項目	令和2年度	令和3年度	令和4年度
年間開館日数 (日)	297	295	294
利用者数	実績値 (人)	80	74
	対前年度比		92.5%
普通教室数 (室)	0	0	0
定員 (人)	150	150	150
学級数 (学級)	0	0	0
入園率	実績値 (%)	53.3	49.3
	対前年度比		92.5%

■ 利用者数 (人)  
 ■ 利用者数の平均 (人)  
 ○ 入園率 (%)  
 ○ 入園率の平均 (%)



### 【単位当たりコスト比較】



# 施設カルテ

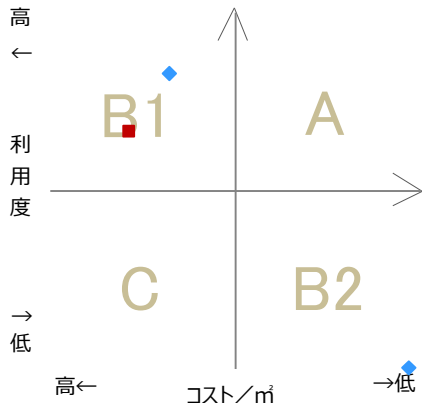
基準日 令和5年3月31日

施設名	下田市立下田保育所	施設番号	09001
施設大分類	子育て支援施設	施設中分類	幼稚園・保育所・こども園
		施設小分類	幼稚園・保育所・こども園

## 費用対効果評価

### 【費用対効果評価】

財務情報と利用情報からみる定量的な評価



区分	対応	費用対効果評価の考え方
A	継続	コストも利用度も良好
B 1	コスト改善	コストは高いが利用度も高い
B 2	利用度改善	コストは低いが利用度も低い
C	見直し	コストも利用度も不良

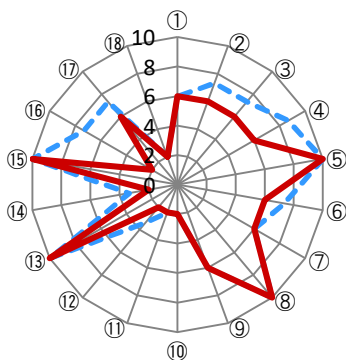
- ・軸の交差箇所は、用途を同じとする施設全体の移動平均値です。
- ・コスト/m<sup>2</sup> = 令和4年度の 歳出総額 / 施設面積
- ・利用度 = 令和4年度の 利用者数 / 施設面積

凡例： ■ … 当該施設    ◆ … 比較対象（分類）の他施設

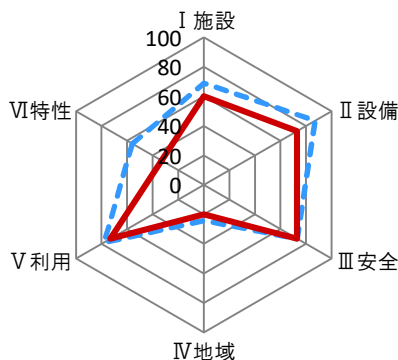
## 施設性能評価

### 【施設性能評価】

○評価小分類によるチャート



○評価大分類によるチャート



— 当該施設の値  
- - - 比較対象（分類）の他施設の平均値

凡例	I 施設	II 設備	III 安全	IV 地域	V 利用	VI 特性
	①建物の外壁	④冷暖房	⑦指摘事項	⑩景観	⑬周辺環境	⑯環境保全
	②建物の屋根・屋上	⑤給排水	⑧位置関係	⑪地域貢献	⑭効率性	⑰バリアフリー
	③耐震性能	⑥室内環境	⑨災害影響	⑫避難所機能	⑮利便性	⑱施設利用者

## 一次評価

### 【一次評価】

費用対効果と施設性能のクロス評価結果からみる方向性の位置付け



区分	方向性	一次評価の考え方	
		費用対効果	施設性能
A	長寿命化（維持継続）	優	優
B 1	施設性能向上	優	向上
B 2	費用対効果向上	向上	優
C 1	更新、大規模改修	優	改善
C 2	費用対効果と施設性能の向上	向上	向上
C 3	用途変更、運営管理方針改善	改善	優
D 1	建替え等および費用対効果改善	向上	改善
D 2	用途変更等および施設性能改善	改善	向上
E	廃止、除却	改善	改善

凡例： ■ … 当該施設    ◆ … 比較対象（分類）の他施設

# 施設カルテ

基準日 令和5年3月31日

施設名	下田市立下田保育所		施設番号	09001	
施設大分類	子育て支援施設	施設中分類	幼稚園・保育所・こども園	施設小分類	幼稚園・保育所・こども園

## 施設管理者アンケート結果

番号	テーマ	項目	内容	回答	配点
1	I 施設	①建物の外壁	建物の外壁修繕は行っていますか？	② 竣工後・修繕後10年以内であるが、小さなヒビ割れ・タイル浮きなどが確認されている。	3
2	I 施設	②建物の屋根・屋上	建物の屋根・屋上の防水工事は行っていますか？	② 竣工後・修繕後10年以内であるが、小さなヒビ割れ・防水層の浮きなどが確認されている。	3
3	I 施設	③耐震性能	建物は耐震性を有していますか？	② 旧耐震基準に基づく建物であり、耐震改修の実績が有る。	3
4	II 設備	④冷暖房	冷暖房設備の年式と稼働状況について教えてください。	② 平成13年式以降の冷暖房設備であるが、軽微な支障がある。	3
5	II 設備	⑤給排水	建物の給排水管の更新工事は行っていますか？	③ 竣工後・更新後25年以内であり、問題が無い。	5
6	II 設備	⑥室内環境	施設環境（衛生、音、光）に問題はありますか。	② 軽微な問題があるが、業務に支障は無い。	3
7	III 安全	⑦指摘事項	過去1年間の消防の定期検査や定期報告で指摘事項がありますか。	② 指摘はあるが、軽微なもの。	3
8	III 安全	⑧位置関係	施設敷地内または施設から概ね50m以内に危険物施設はありますか。	③ ない。	5
9	III 安全	⑨災害影響	施設やその敷地が自然災害による影響を受けたことはありますか。	② 受けたことがあるが、施設運営に支障はなかった。	3
10	IV 地域	⑩景観	施設や建物等について歴史的・文化的な評価を受けていますか。	① 評価を受けていない。	1
11	IV 地域	⑪地域貢献	地域のお祭りや自治会・町会の会合など、住民による地域活動の拠点として利用されていますか。	① 利用していない。（年に1度未満の稀な活動）	1
12	IV 地域	⑫避難所機能	自然災害時等の避難所として指定されていますか。	① 指定されていない。	1
13	V 利用	⑬周辺環境	施設や建物、その周辺環境（駐車場、日影、ビル風、電波障害、騒音、光害、排水、排気、廃熱等）に関して、利用者や周辺住民等から問題指摘や要望はありますか。	③ 問題指摘や影響はない。	5
14	V 利用	⑭効率性	近隣1km以内に用途機能の類似する公共施設（国・県・他市等）または民間の施設はありますか。	① ない。	1
15	V 利用	⑮利便性	最寄りの公共交通機関乗り場（駅、バス停）からの距離がありますか。	③ 500m未満	5
16	VI 特性	⑯環境保全	太陽光パネルやLED照明等の省エネルギー設備を導入していますか。	① 未導入	1
17	VI 特性	⑰バリアフリー	バリアフリー（誘導ブロック、手すり、スロープの設置等）への対応ができていますか。	② 一部対応済	3
18	VI 特性	⑱施設利用者	不特定多数の住民に利用されていますか。	① もっぱら特定の住民に利用されている。	1





# 施設カルテ

基準日 令和5年3月31日

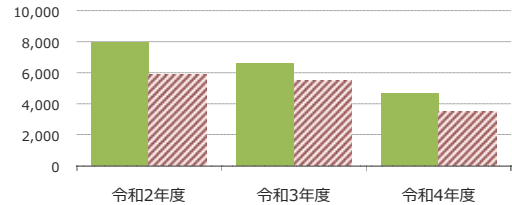
施設名	下田市立下田認定こども園	施設番号	09003
施設大分類	子育て支援施設	施設中分類	幼稚園・保育所・こども園
施設小分類	幼稚園・保育所・こども園		

## 財務情報

(千円)

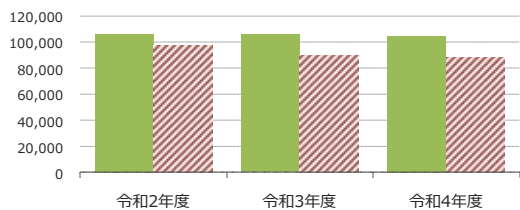
年度	令和2年度	令和3年度	令和4年度
歳入 対前年度増減率(%)	-	△ 17.2	△ 29.8
総額	13,599	11,266	7,913
歳入	13,599	11,266	7,913
使用許可・貸付	0	0	0

(円/m) 【歳入の推移】



年度	令和2年度	令和3年度	令和4年度
歳出 対前年度増減率(%)	-	△ 0.2	△ 1.4
総額	180,844	180,503	177,900
光熱水費	3,380	3,866	4,761
維持管理費	23,758	23,995	26,784
使用料及び賃借料	2,637	2,628	2,646
人件費	151,068	150,014	143,709

(円/m) 【歳出の推移】



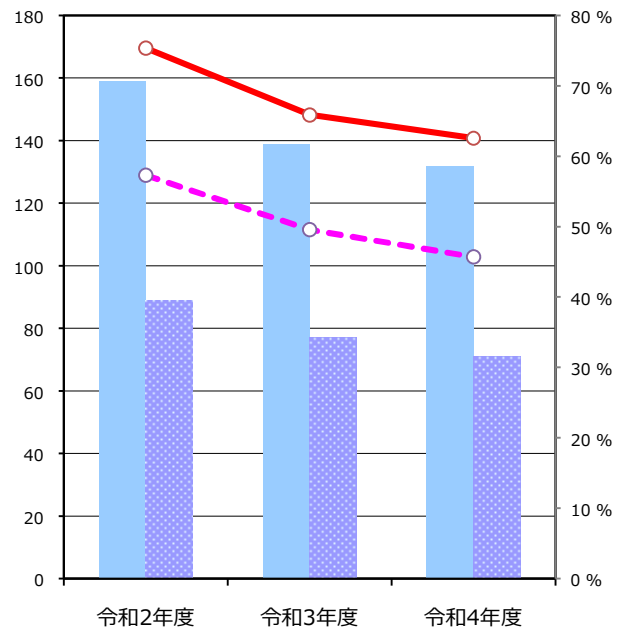
比較単位： 総額 / 施設面積【当該施設】 ■ 【分類平均】 ▨

## 施設サービス提供状況

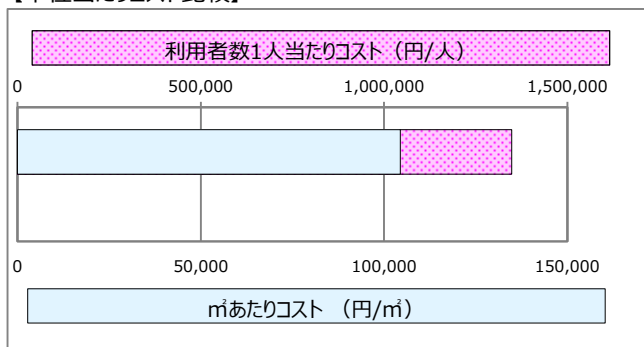
### 【施設サービス提供状況】

項目	令和2年度	令和3年度	令和4年度
年間開館日数 (日)	297	295	294
利用者数	実績値 (人)	159	139
	対前年度比		87.4%
普通教室数 (室)	0	0	0
定員 (人)	211	211	211
学級数 (学級)	0	0	0
入園率	実績値 (%)	75.4	65.9
	対前年度比		87.4%

■ 利用者数 (人)  
 ■ 利用者数の平均 (人)  
 ○ 入園率 (%)  
 ○ 入園率の平均 (%)



### 【単位当たりコスト比較】



# 施設カルテ

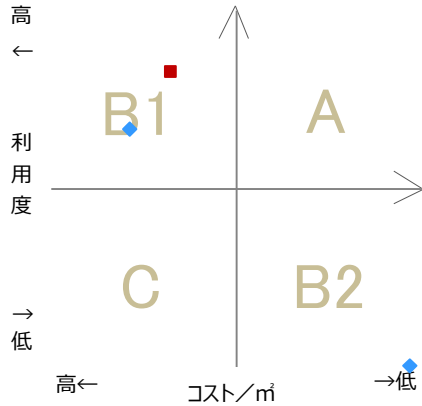
基準日 令和5年3月31日

施設名	下田市立下田認定こども園	施設番号	09003
施設大分類	子育て支援施設	施設中分類	幼稚園・保育所・こども園
施設小分類	幼稚園・保育所・こども園		

## 費用対効果評価

### 【費用対効果評価】

財務情報と利用情報からみる定量的な評価



区分	対応	費用対効果評価の考え方
A	継続	コストも利用度も良好
B 1	コスト改善	コストは高いが利用度も高い
B 2	利用度改善	コストは低いが利用度も低い
C	見直し	コストも利用度も不良

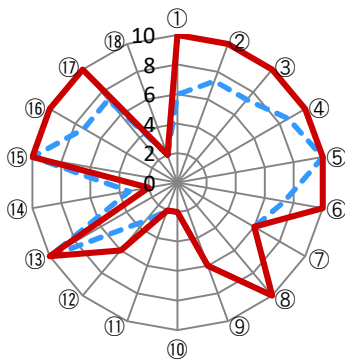
- ・軸の交差箇所は、用途を同じとする施設全体の移動平均値です。
- ・コスト/m<sup>2</sup> = 令和4年度の 歳出総額 / 施設面積
- ・利用度 = 令和4年度の 利用者数 / 施設面積

凡例： ■ … 当該施設 ◆ … 比較対象（分類）の他施設

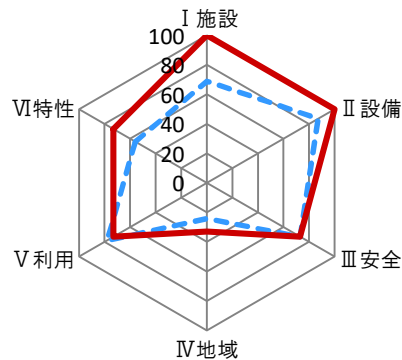
## 施設性能評価

### 【施設性能評価】

○評価小分類によるチャート



○評価大分類によるチャート



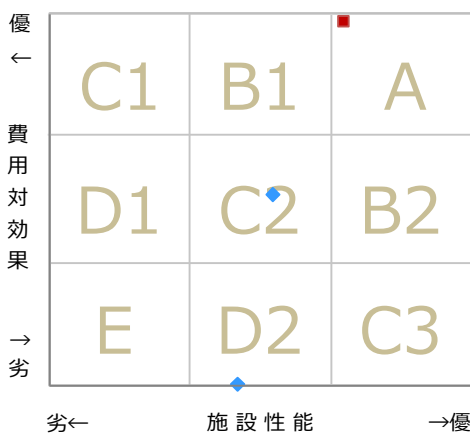
— 当該施設の値  
- - - 比較対象（分類）の他施設の平均値

凡例	I 施設	II 設備	III 安全	IV 地域	V 利用	VI 特性					
①	建物の外壁	④	冷暖房	⑦	指摘事項	⑩	景観	⑬	周辺環境	⑯	環境保全
②	建物の屋根・屋上	⑤	給排水	⑧	位置関係	⑪	地域貢献	⑭	効率性	⑰	バリアフリー
③	耐震性能	⑥	室内環境	⑨	災害影響	⑫	避難所機能	⑮	利便性	⑱	施設利用者

## 一次評価

### 【一次評価】

費用対効果と施設性能のクロス評価結果からみる方向性の位置付け



区分	方向性	一次評価の考え方	
		費用対効果	施設性能
A	長寿命化（維持継続）	優	優
B 1	施設性能向上	優	向上
B 2	費用対効果向上	向上	優
C 1	更新、大規模改修	優	改善
C 2	費用対効果と施設性能の向上	向上	向上
C 3	用途変更、運営管理方針改善	改善	優
D 1	建替え等および費用対効果改善	向上	改善
D 2	用途変更等および施設性能改善	改善	向上
E	廃止、除却	改善	改善

凡例： ■ … 当該施設 ◆ … 比較対象（分類）の他施設

# 施設カルテ

基準日 令和5年3月31日

施設名	下田市立下田認定こども園		施設番号	09003	
施設大分類	子育て支援施設	施設中分類	幼稚園・保育所・こども園	施設小分類	幼稚園・保育所・こども園

## 施設管理者アンケート結果

番号	テーマ	項目	内容	回答	配点
1	I 施設	①建物の外壁	建物の外壁修繕は行っていますか？	③ 竣工後・修繕後10年以内であり、外壁に問題は無い。	5
2	I 施設	②建物の屋根・屋上	建物の屋根・屋上の防水工事は行っていますか？	③ 竣工後・修繕後10年以内であり、屋根・屋上に問題は無い。	5
3	I 施設	③耐震性能	建物は耐震性を有していますか？	③ 新耐震基準に基づく建物である。	5
4	II 設備	④冷暖房	冷暖房設備の年式と稼働状況について教えてください。	③ 平成13年式以降の冷暖房設備であり、支障なし、又は対応済である。	5
5	II 設備	⑤給排水	建物の給排水管の更新工事は行っていますか？	③ 竣工後・更新後25年以内であり、問題が無い。	5
6	II 設備	⑥室内環境	施設環境（衛生、音、光）に問題はありますか。	③ 問題は無い。	5
7	III 安全	⑦指摘事項	過去1年間の消防の定期検査や定期報告で指摘事項がありますか。	② 指摘はあるが、軽微なもの。	3
8	III 安全	⑧位置関係	施設敷地内または施設から概ね50m以内に危険物施設はありますか。	③ ない。	5
9	III 安全	⑨災害影響	施設やその敷地が自然災害による影響を受けたことはありますか。	② 受けたことがあるが、施設運営に支障はなかった。	3
10	IV 地域	⑩景観	施設や建物等について歴史的・文化的な評価を受けていますか。	① 評価を受けていない。	1
11	IV 地域	⑪地域貢献	地域のお祭りや自治会・町会の会合など、住民による地域活動の拠点として利用されていますか。	① 利用していない。（年に1度未満の稀な活動）	1
12	IV 地域	⑫避難所機能	自然災害時等の避難所として指定されていますか。	② 指定されていないが、過去に利用された実績がある。	3
13	V 利用	⑬周辺環境	施設や建物、その周辺環境（駐車場、日影、ビル風、電波障害、騒音、光害、排水、排気、廃熱等）に関して、利用者や周辺住民等から問題指摘や要望はありますか。	③ 問題指摘や影響はない。	5
14	V 利用	⑭効率性	近隣1km以内に用途機能の類似する公共施設（国・県・他市等）または民間の施設はありますか。	① ない。	1
15	V 利用	⑮利便性	最寄りの公共交通機関乗り場（駅、バス停）からの距離がありますか。	③ 500m未満	5
16	VI 特性	⑯環境保全	太陽光パネルやLED照明等の省エネルギー設備を導入していますか。	③ 導入済	5
17	VI 特性	⑰バリアフリー	バリアフリー（誘導ブロック、手すり、スロープの設置等）への対応ができていますか。	③ 全て対応済	5
18	VI 特性	⑱施設利用者	不特定多数の住民に利用されていますか。	① もっぱら特定の住民に利用されている。	1



# 施設カルテ

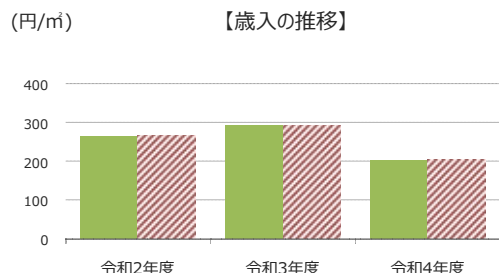
基準日 令和5年3月31日

施設名	下田市地域子育て支援センター		施設番号	09004	
施設大分類	子育て支援施設	施設中分類	幼児・児童施設	施設小分類	幼児・児童施設

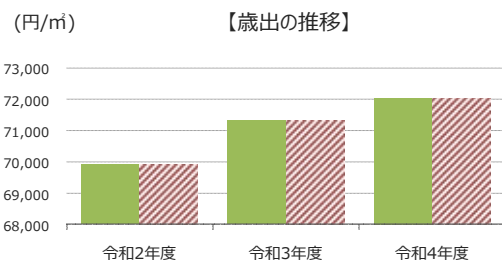
## 財務情報

(千円)

年度	令和2年度	令和3年度	令和4年度
歳入 対前年度増減率(%)	-	10.2	△ 30.4
総額	30	33	23
歳入	30	33	23
使用許可・貸付	0	0	0



年度	令和2年度	令和3年度	令和4年度
歳出 対前年度増減率(%)	-	2.0	1.0
総額	7,989	8,149	8,231
光熱水費	412	450	479
維持管理費	826	564	578
使用料及び賃借料	139	149	149
人件費	6,611	6,985	7,025



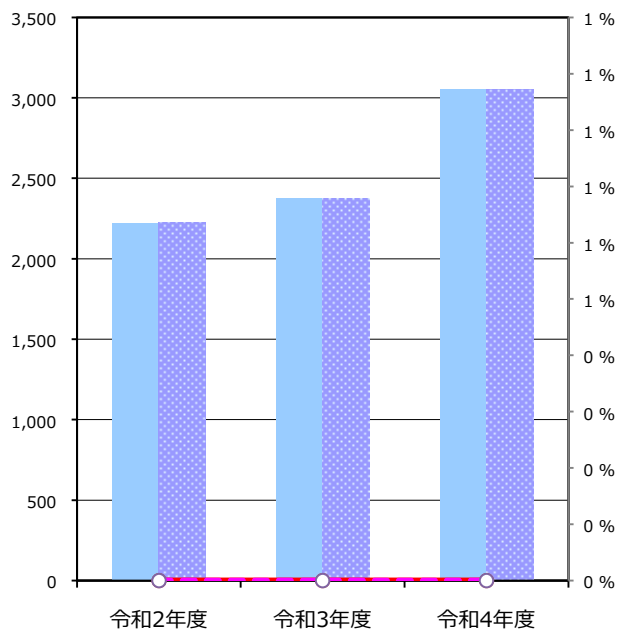
比較単位： 総額 / 施設面積【当該施設】 ■ 【分類平均】 ▨

## 施設サービス提供状況

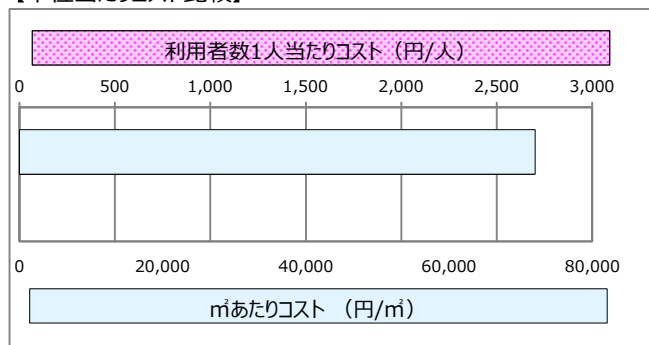
### 【施設サービス提供状況】

項目	令和2年度	令和3年度	令和4年度
年間開館日数 (日)	204	189	237
利用者数	実績値 (人)	2,223	2,376
	対前年度比		106.9%
施設稼働率	実績値 (%)	0.0	0.0
	対前年度比		100.0%

- 利用者数 (人)
- 利用者数の平均 (人)
- 施設稼働率 (%)
- 施設稼働率の平均 (%)



### 【単位当たりコスト比較】



# 施設カルテ

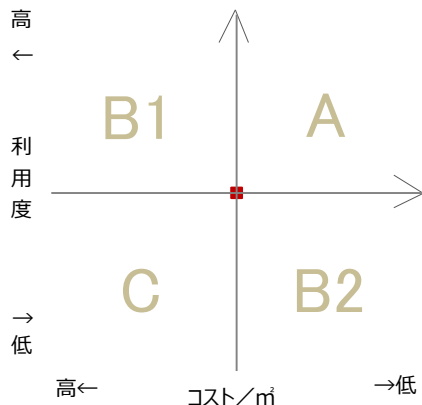
基準日 令和5年3月31日

施設名	下田市地域子育て支援センター	施設番号	09004
施設大分類	子育て支援施設	施設中分類	幼児・児童施設
		施設小分類	幼児・児童施設

## 費用対効果評価

### 【費用対効果評価】

財務情報と利用情報からみる定量的な評価



区分	対応	費用対効果評価の考え方
A	継続	コストも利用度も良好
B 1	コスト改善	コストは高いが利用度も高い
B 2	利用度改善	コストは低いが利用度も低い
C	見直し	コストも利用度も不良

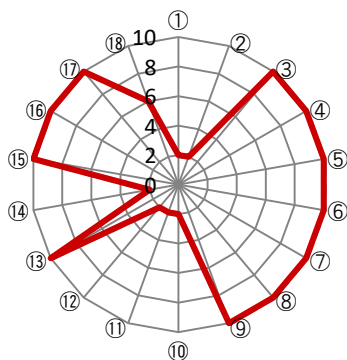
- ・軸の交差箇所は、用途を同じとする施設全体の移動平均値です。
- ・コスト/m<sup>2</sup> = 令和4年度の 歳出総額 / 施設面積
- ・利用度 = 令和4年度の 利用者数 / 施設面積

凡例： ■ … 当該施設 ◆ … 比較対象（分類）の他施設

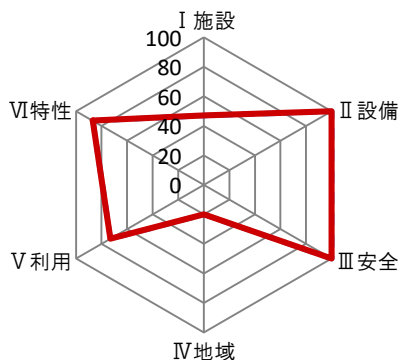
## 施設性能評価

### 【施設性能評価】

○評価小分類によるチャート



○評価大分類によるチャート



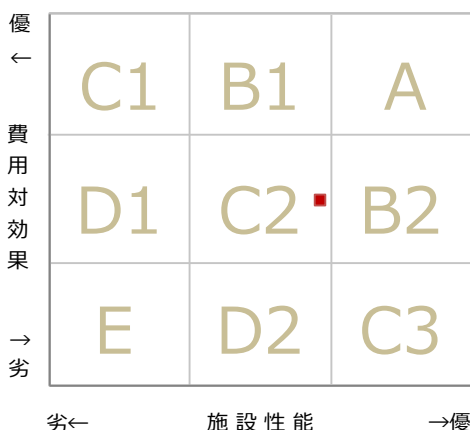
— 当該施設の値  
- - - 比較対象（分類）の他施設の平均値

凡例	I 施設	II 設備	III 安全	IV 地域	V 利用	VI 特性
	①建物の外壁	④冷暖房	⑦指摘事項	⑩景観	⑬周辺環境	⑯環境保全
	②建物の屋根・屋上	⑤給排水	⑧位置関係	⑪地域貢献	⑭効率性	⑰バリアフリー
	③耐震性能	⑥室内環境	⑨災害影響	⑫避難所機能	⑮利便性	⑱施設利用者

## 一次評価

### 【一次評価】

費用対効果と施設性能のクロス評価結果からみる方向性の位置付け



区分	方向性	一次評価の考え方	
		費用対効果	施設性能
A	長寿命化（維持継続）	優	優
B 1	施設性能向上	優	向上
B 2	費用対効果向上	向上	優
C 1	更新、大規模改修	優	改善
C 2	費用対効果と施設性能の向上	向上	向上
C 3	用途変更、運営管理方針改善	改善	優
D 1	建替え等および費用対効果改善	向上	改善
D 2	用途変更等および施設性能改善	改善	向上
E	廃止、除却	改善	改善

凡例： ■ … 当該施設 ◆ … 比較対象（分類）の他施設

# 施設カルテ

基準日 令和5年3月31日

施設名	下田市地域子育て支援センター		施設番号	09004	
施設大分類	子育て支援施設	施設中分類	幼児・児童施設	施設小分類	幼児・児童施設

## 施設管理者アンケート結果

番号	テーマ	項目	内容	回答	配点
1	I 施設	①建物の外壁	建物の外壁修繕は行っていますか？	① 過去10年以内に修繕を行っていない。	1
2	I 施設	②建物の屋根・屋上	建物の屋根・屋上の防水工事は行っていますか？	① 過去10年以内に修繕を行っていない。	1
3	I 施設	③耐震性能	建物は耐震性を有していますか？	③ 新耐震基準に基づく建物である。	5
4	II 設備	④冷暖房	冷暖房設備の年式と稼働状況について教えてください。	③ 平成13年式以降の冷暖房設備であり、支障なし、又は対応済である。	5
5	II 設備	⑤給排水	建物の給排水管の更新工事は行っていますか？	③ 竣工後・更新後25年以内であり、問題が無い。	5
6	II 設備	⑥室内環境	施設環境（衛生、音、光）に問題はありますか。	③ 問題は無い。	5
7	III 安全	⑦指摘事項	過去1年間の消防の定期検査や定期報告で指摘事項がありますか。	③ 指摘なし、又は対応済。	5
8	III 安全	⑧位置関係	施設敷地内または施設から概ね50m以内に危険物施設はありますか。	③ ない。	5
9	III 安全	⑨災害影響	施設やその敷地が自然災害による影響を受けたことはありますか。	③ 受けたことがない。	5
10	IV 地域	⑩景観	施設や建物等について歴史的・文化的な評価を受けていますか。	① 評価を受けていない。	1
11	IV 地域	⑪地域貢献	地域のお祭りや自治会・町会の会合など、住民による地域活動の拠点として利用されていますか。	① 利用していない。（年に1度未満の稀な活動）	1
12	IV 地域	⑫避難所機能	自然災害時等の避難所として指定されていますか。	① 指定されていない。	1
13	V 利用	⑬周辺環境	施設や建物、その周辺環境（駐車場、日影、ビル風、電波障害、騒音、光害、排水、排気、廃熱等）に関して、利用者や周辺住民等から問題指摘や要望はありますか。	③ 問題指摘や影響はない。	5
14	V 利用	⑭効率性	近隣1km以内に用途機能の類似する公共施設（国・県・他市等）または民間の施設はありますか。	① ない。	1
15	V 利用	⑮利便性	最寄りの公共交通機関乗り場（駅、バス停）からの距離がありますか。	③ 500m未満	5
16	VI 特性	⑯環境保全	太陽光パネルやLED照明等の省エネルギー設備を導入していますか。	③ 導入済	5
17	VI 特性	⑰バリアフリー	バリアフリー（誘導ブロック、手すり、スロープの設置等）への対応ができていますか。	③ 全て対応済	5
18	VI 特性	⑱施設利用者	不特定多数の住民に利用されていますか。	② 頻りに利用する住民（リピーター）が存在している。	3